

Shades of LOVE

Engagement Rings with colored gemstones. A trend forgotten for a few decades is now back in vogue: since Prince William gifted the Blue Sapphire ring to Kate Middleton, an engagement ring that once belonged to his mother Diana, Princess of Wales.

BY PREETA AGARWAL



Harry Winston Sapphire, Emerald and Yellow Diamond Solitaire Ring
Harry Winston: Solitario con zaffiro, smeraldo o diamante giallo.

Tri-color ring from Gems Pavilion with green, pink and yellow diamonds
Anello tricolore di Gems Pavilion con diamante verde, rosa e giallo.

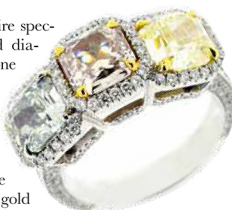


fany Blue box. Who doesn't dream of a prince charming kneeling down on one knee holding out a blue box? **Tiffany** engagement rings come in all shapes, colors and sizes. Their range includes yellow, pink and even blue diamonds with pavé surrounds of colorless diamonds making them sparklier. The Josephine collection by **Chaumet** offers beautiful tiara rings with various colored diamonds and gemstones, provoking the princess in you.

Moving on to the elaborate world of Asian jewelry, Indian jeweller **Diacolor** offers engagement rings with more frills added. Green and yellow diamonds encased in rows of white diamonds in shades of gold, make for very ornamented versions of engagement rings ... for those who like them embellished. One of the proudest possessions of Rishabh Tongya, the man behind Diacolor, is his classic pear shaped yellow diamond ring with a 13.88 carat center.

From the entire spectrum of colored diamonds, yellow is one of the favorite gems for engagement rings as it suits most skin tones and looks attractive in white as well as yellow gold settings. Whether it is the classic asscher cut yellow diamond ring from **Entice** or the elaborate pave studded ring from Faberge, yellow diamond comes in all shapes and sizes. Cushion cut yellow diamond rings from **Gems Pavilion**, Bangkok come in single stone with single line surrounds as well in combinations with pink and green diamonds.

Talking of colored gemstones, three most important stones are Blue Sapphire, Rubies and Emeralds. From Royalty to famous celebrities, these three gemstones have charmed many. **Faberge's** latest Devotion collection offers many engagement rings studded with these three in various shapes, sizes and cuts. From cushion cut, to emerald cut to oval and even caobochon-pick whichever appeals your personality. **Piaget's** ring collection is more elaborate as



© Getty Images (1)

it features substantial sizes of gemstones with fancy shaped diamond surrounds. Diacolor's emerald ring with round and marquise diamond surrounds is a sure head turner.

Indian designer **Bina Goenka** is known for her celebratory style of designing jewelry. Her colored gemstone rings feature elongated central gemstones with stylized settings and diamond surrounds. The Italian jeweller Buccellati's latest Romanza collection showcases broad band style engagement rings with rubies and sapphires, set with diamonds and intricate gold details.

The multi-hued world of colored gemstones is not just limited to rubies, emeralds, and sapphires. Gemstones like citrine, topaz, amethyst and tanzanites have also found their place at the center of engagement rings. **Damiani's** Metropolitan Dreams collection offers a variety of engagement rings in combinations of rose and yellow gold with hints of diamonds. Diacolor's emerald cut Tanzanite ring and Bina Goenka's pear shaped Tanzanite ring are also statement pieces.

With so many newcomers in the sphere of engagement rings, the selection of the right one can be quite confusing and intimidating. The right selection should always be based on what suits you and what you would love to wear every day of your life.

Chaumet 'Josephine' ring with 2.96 carat pear shaped blue sapphire and seventy two brilliant cut diamonds
Anello in platino Chaumet 'Josephine' con zaffiro blu a goccia di 2.96 carati e 72 diamanti taglio brillante.

Faberge Devotion Ring features an oval Mozambican ruby centre stone of 4.53 carats and white diamonds, set in platinum.
L'anello Devotion di Faberge presenta un rubino del Mozambico di 4.53 carati al centro con diamanti bianchi su montatura in platino.

Diacolor ring with 1.01 carats of natural fancy green diamond, rose-cut and brilliant-cut diamonds.
Anello Diacolor con un diamante verde naturale di 1.01 carati e diamanti taglio a rosa e taglio brillante.

Diacolor ring featuring 5.05 carats of natural yellow diamond solitaire and white diamonds.
Anello di Diacolor con diamanti bianchi e diamante giallo naturale solitario del peso di 5.05 carati.

Sfumature d'amore. Gli anelli di fidanzamento con gemme colorate al centro sono riapparsi come espressioni di stile da quando il Principe William ha donato a Kate Middleton l'anello Blue Sapphire, un anello di fidanzamento una volta appartenuto a sua madre Lady Diana. Una tendenza dimenticata per alcuni decenni per via dell'improvvisa popolarizzazione dei diamanti e che ora è tornata in auge e con il vantaggio di poterli anche abbinare ai diamanti colorati.

L'anello di fidanzamento è un gioiello prezioso che viene indossato da una donna per tutta la vita. Deve perciò complementare la personalità, l'amore e lo stile.

Se non trovi che i diamanti incolori corrispondano al tuo modo di essere, forse dovresti allora optare per delle varianti più colorate. Perché dunque accontentarsi del tanto declamato anello solitario quando la natura ci ha regalato un caleidoscopio di gemme e diamanti colorati? Dal giorno in cui il Blue Sapphire di Lady Diana è apparso nuovamente nelle cronache nel 2011, i designer di gioielli di tutto il mondo hanno dato il loro benplacito a queste nuove sfumature d'amore.

Come è romantico regalare una rara pietra alla propria amata come pegno d'amore e per giunta quando i diamanti colorati sono solo 1 su 10.000 diamanti!

Dal giallo canarino al giallo pallido, passando per i marroni, i rosa, i verdi, i blu e i rarissimi rossi, i diamanti esistono in vari colori e nuance oltre al classico tipo incoloro.



Harry Winston Pink Diamond Solitaire Ring. Solitario con diamante rosa Harry Winston.

White gold ring in 18k with a 7.05 carat pear shaped Blue Sapphire from the High Jewelry collection "Extremely Piaget".

Anello in oro bianco 18k con zaffiro blu taglio a goccia di 7,05 carati proveniente dalla collezione d'alta gioielleria "Extremely Piaget".



Buccellati rings from Romanza collection with blue sapphire, yellow sapphire and ruby centers. Gli anelli di Buccellati della collezione Romanza con al centro zaffiro blu, zaffiro giallo e rubino.

Harry Winston, uno dei nomi più ambiti tra gli amanti di gioielli, offre una profusione di anelli di fidanzamento creati con gemme colorate. L'anello in diamante giallo taglio cuscino e l'anello in diamante rosa taglio Asscher con una fascia di diamanti incolori ha il potere di far innamorare e reinnamorare una donna. Per coloro che preferiscono colori più intensi, potrebbero piacere gli anelli con pietre centrali in zaffiro, smeraldo e zaffiro giallo in vari tagli. Oppure con solo qualche diamante incoloro su ambo i lati per far risaltare il colore della pietra selezionata, eccoci dunque pronti per la scelta di una vita.

Parlare di anelli di fidanzamento ci fa subito pensare a una scatolina blu davanti ai nostri occhi: la custodia blu di Tiffany. Chi non sognerebbe un principe azzurro ingiunghiatosi che ti porge una di quelle scatoline blu? Gli anelli di fidanzamento di **Tiffany** sono disponibili in ogni forma, colore o misura. La gamma di colori include il giallo, il rosa e persino il blu con contorno di diamanti incolori a pavé per esaltarli. La collezione Jospheine di **Chaumet** offre stupendi anelli a forma di tiara con vari diamanti colorati e gemme che tireranno fuori la principessa che è in voi.

Passando al mondo elaborato della gioielleria asiatica, il gioielliere indiano **Diacolor** offre anelli di fidanzamento ancora più sfiziosi. Diamanti verdi e gialli, incastonati in file di diamanti bianchi con sfumature d'oro, si prestano a varianti molto adorne...per coloro che amano gli abbellimenti. Orgoglio della collezione di Rishabh Tongya, l'uomo dietro a Diacolor, è l'anello di diamante giallo a goccia di 13,88 carati.

Tra l'intera gamma di diamanti colorati, il giallo è uno dei colori privilegiati per anelli di fidanzamento poiché si addice a più tipi d'incarnato oltre che a risultare attraente su montature in oro giallo e oro bianco. Che sia il classico anello di diamante giallo a taglio Asscher di **Entice** o l'anello arzigogolato a pavé di **Fabergé**, il diamante giallo esiste in tutte le forme e dimensioni. Gli anelli di diamante giallo a taglio cuscino di **Gems Pavilion** di Bangkok sono disponibili in pietra singola con un'unica fila di contorno oppure in combinazione con diamanti rosa e verdi.

Per quanto riguarda le gemme colorate, tre spiccano fra tutte: gli zaffiri blu, i rubini e gli smeraldi. Pietre che hanno stregato molti, dalle teste coronate alle celebrità. L'ultima collezione di **Fabergé**, Devotion, offre svariati anelli di fidanzamento con questo trio di gemme in varie forme, tagli e dimensioni. Dal taglio a cuscino al taglio smeraldo, ovale e perfino cabochon, la scelta dipende dal proprio gusto personale.

La collezione di anelli **Piaget** è ancor più elaborata in quanto presenta una notevole selezione di gemme contornate da diamanti dalle forme raffinate. L'anello di smeraldo di Diacolor contornato da diamanti rotondi e con taglio a marquise farà girare molte teste.

La designer indiana **Bina Goenka** è nota per il suo stile celebrativo nel creare gioielli. I suoi anelli di gemme colorate presentano gemme centrali allungate con montature stilizzate e contorni di diamanti. L'ultima collezione del gioielliere italiano **Buccellati**, Romanza, presenta anelli di fidanzamento a fascia larga con rubini e zaffiri incastonati con diamanti e dettagli intricati in oro.

Il mondo dalle molte sfumature delle gemme colorate non si limita solo ai rubini, agli smeraldi o agli zaffiri. Gemme come il quarzo citrino, il topazio, l'ametista o la tanzanite hanno trovato posto nel cuore del mondo

degli anelli di fidanzamento. La collezione di **Damiani**, Metropolitan Dreams, offre una selezione di anelli di fidanzamento in oro rosa e giallo e con qualche tocco di diamante. L'anello in tanzanite taglio smeraldo di Diacolor e l'anello in tanzanite a goccia di Bina Goenka si configurano anch'essi come pezzi unici ed esclusivi.

Con tutti questi nuovi arrivi nell'universo degli anelli di fidanzamento, può diventare un arduo compito scegliere quello giusto. La scelta giusta dovrebbe essere sempre guidata da ciò che si addice alla propria personalità e a quello che si vorrebbe indossare ogni giorno.

Bina Goenka: ring with a 4.44 carat pear shaped emerald and ring with 3.66 carat pear shaped ruby. Bina Goenka: anello con uno smeraldo a goccia di 4,44 carati e anello con rubino a goccia di 3,66 carati.

Damiani 'Metropolitan Dreams' rings in pink gold with a topaz, an amethyst and a smoky quartz. Damiani: anelli della serie Metropolitan Dream in oro rosa con un topazio, un'ametista e un quarzo fumé.

