

Cuts & CARATS

Visually, a diamond engagement ring is all about shape and size. If a round diamond has stopped appealing to your taste, then it's time for you to explore other cuts.

BY PREETA AGARWAL



With Valentine's Day around the corner, engagement fever is sure to catch on. Since 1948, when De Beers coined the slogan 'A Diamond Is Forever', every woman has dreamt of a big shiny diamond ring. Considering that the ring is worn everyday, going classic is the preferred choice. Classic engagement rings highlight the center diamond, its shape and size.

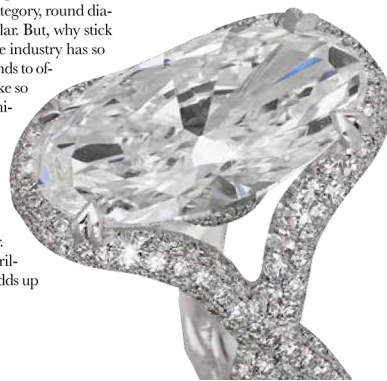
Shape, a result of the cut of the diamond, one of the 4 C's, is very important, as that is what makes the engagement ring fashionable. But, when the actual time comes to buy the engagement ring, the choices can be quite daunting. A little know-how on the diamond shapes can help you choose better.

Diamonds are not unearthed in the shapes that we are used to seeing them. They occur in nature in random shapes and are not certainly as sparkly either. Cuts on a diamond add the sparkle to it and is one of the factors that give it value. After years of experiments of diamond cutting, a few diamond shapes have become more famous.



The **round diamond**, with its maximum fire and brilliance tops the list, as it suits most designs and is easy to set and design around. Even in the engagement ring category, round diamonds are the most popular. But, why stick to just one shape when the industry has so many fancy shaped diamonds to offer. No two women are alike so why should they have similar rings? Some like edgy, others go for softer shapes and some prefer hearts.

Closest to its round cousin, the **oval diamond** is also quite popular. It has a soft shape and brilliance like the round but adds up



The Tiffany Setting Engagement Ring

A 9.90ct G/VVS1 oval diamond ring by David Morris with a micro diamond vine band set in 18ct white gold. Un anello ovale di David Morris di 9.90ct G/VVS1 con micro fascia intrecciata in diamanti su oro bianco 18ct.

to a higher carat weight in one stone. Jewelry designer David Morris and USA's famous Tiffany offer various classic versions of the oval shape with simple pave surrounds.



Asscher cut diamond engagement ring and bridal bands by Gems Pavilion.

Anello di fidanzamento con diamante taglio Asscher e fedi nuziali di Gems Pavilion.

Double marquise diamond ring from Harry Winston Ultimate Bridal collection.

Anello di diamante doppio marquise dalla Ultimate Bridal Collection di Harry Winston.

Known to accentuate femininity, the drop shaped pear and the boat shaped **marquise diamonds** suit best on long slender fingers. These two shapes look best in an uncluttered fashion, when set just by themselves with minimal surrounds. Finding engagement rings with marquise diamonds is a little challenging but a good hunt can result in rare finds like the Harry Winston double marquise ring or the David Morris 6.41 carat marquise statement piece. For those looking for a simple and subtle version, Boucheron's Eternal Grace ring is just for you.

Moving on to those with edgy choices, the **square Princess cut** and the **rectangular Emerald cut** are the best on offer. Very sleek and minimal looking, these two are very clear and see through and emphasise the flaws of the stone. Thus, you are advised to go for a higher quality and color when opting for princess and emerald cuts. Very geometric in shape, these two stand out in the crowd. Buccellati's latest Romanza collection and Chopard's latest rings feature many emerald cut diamonds. Hong Kong based Entice offers a wide range of fancy shaped diamond rings especially the princess cut.

Two shapes that have been gaining popularity recently are the pillow looking **Cushion cut** and the **Asscher cut**, a look alike of the princess cut but with chamfered corners. From Hollywood stars to famous industrialists and socialites of the world, every one is



Chopard's white gold ring with a 5.36 carat heart shaped diamond and pave surrounds. Anello Chopard in oro bianco con diamante a cuore di 5.36 carati e contorni a pavé.

Entice solitaire ring with princess cut center diamond. Anello solitario Entice con diamante centrale taglio princess.



hooked on these shapes. Women with softer choices go for Cushion cut while Asscher is for those with sleek preferences. A prominent size in the center with a little sparkle surround of round diamond and you are set to go for a lifetime. These two are not just our favourite but also that of Bangkok based Gems Pavilion jewellers as they offer a series of rings with Cushion and Asscher cuts in all shapes and sizes. The David Morris cushion cut ring with heart shaped prongs is sure to sweep you off your feet.



An engagement ring symbolizes love and what better than a **heart shaped diamond** to express your love? Similar to a pear shape but with a cleft on the top, the symmetry and proportions required for the heart shape diamond make it a very difficult cut. With such complexity involved and due to extra wastage of the rough diamond as compared to other shapes, the heart shape also demands higher prices. Chopard love rings are one of the most sought after heart shaped rings as they exude passion and craftsmanship. Other prominent names that offer heart shaped diamond rings are Tiffany and Gems Pavilion.

With so many shapes of solitaires available, every bride-to-be is set to get confused. But there is one key to this problem- your own persona. Always choose the ring that you would want to wear for the rest of your life and be proud of it. If buying for the bride as a surprise think of her personality, her likes and dislikes, the answer is right there.



◀ Elizabeth Taylor shows off the 33.19 carat diamond ring given to her by husband Richard Burton.
▼ Kim Kardashian's flawless 15-carat perfect cushion cut diamond ring



designed by Lorraine Schwartz. Below, an array of diamond engagement rings by Tiffany using fancy shapes of diamonds.

Elizabeth Taylor mostra l'anello di fidanzamento con diamante da 33.19 carati donatole da Richard Burton. Accanto, 15 carati taglio cuscinio per l'anello di Kim Kardashian disegnato da Lorraine Schwartz. In basso, una serie di anelli di fidanzamento di Tiffany che mostrano i vari tagli fantasia dei diamanti.



Tagli & Carati. Visivamente, un solitario di diamanti spesso significa forma e dimensione. E se un diamante rotondo non ti dice più molto, forse è giunto il momento di esplorare altri tagli in cui vengono lavorati i diamanti.

Con San Valentino ormai alle porte, la febbre del fidanzamento si accenderà di sicuro. Dal 1948, quando De Beers coniò lo slogan 'Un diamante è per sempre', ogni donna ha sognato di possedere uno sfavillante anello di diamanti. Se si considera che si porta l'anello tutti i giorni, è ovvio che sia preferibile andare sul classico. I classici anelli di fidanzamento mettono in evidenza il diamante centrale, la sua forma e la sua dimensione.

La forma, il risultato del taglio del diamante, uno dei quattro capisaldi, è molto importante perché è ciò che rende l'anello alla moda. Ma quando arriva il vero momento di acquistare un anello di fidanzamento, la vasta scelta può intimidire. Imparare le basi delle forme dei diamanti può quindi essere d'aiuto a scegliere meglio.

I diamanti non vengono dissotterrati nelle forme in cui siamo abituati a vederli. Si trovano in natura in forme casuali e di certo non sono nemmeno così luccicanti. Il taglio aggiunge lucentezza ed è uno dei fattori che ne accresce il valore. Dopo anni di sperimentazioni sul taglio, alcune forme sono diventate più famose di altre. Il taglio



▲ De Beers Classic Solitaire Ring with a prong-set pear-cut solitaire set in platinum. Classico solitario a goccia di De Beers incassato a griffe e montato su platino.

▼ Chopard's 0.7 carat pear-shaped Solitaire in platinum. Solitaire a goccia di Chopard di 0,7 carati in platino.



brillante con la sua massima brillantezza e splendore è in alto alla lista in quanto si adatta alla maggior parte dei design ed è facile da incastonare.

Anche nella categoria degli anelli di fidanzamento, i diamanti **taglio brillante** sono tra i preferiti. Ma perché fissarsi su un'unica forma quando l'industria dispone di molti tagli fantasia? Non esistono due donne uguali e allora perché dovrebbero avere anelli simili? Alcune amano tagli più audaci, altre prediligono le forme più morbide e altre ancora i cuori.

Parente prossimo del taglio brillante, il **diamante ovale** è anch'esso molto richiesto. Ha una forma morbida e splende quanto quello brillante ma aggiunge più carati in un'unica pietra. Il designer di gioielli David Morris e il famoso gioielliere statunitense Tiffany offrono varie versioni classiche della forma ovale con semplici contorni a pavé.

Noti per saper accentuare la femminilità, la forma a goccia e la forma a barca del **taglio marquise** si addicono meglio alle dita affusolate. Queste due forme risaltano meglio con uno stile non affollato, montate da sole o con un contorno minimo. La maggior parte dei gioiellieri specializzati in anelli di fidanzamento come

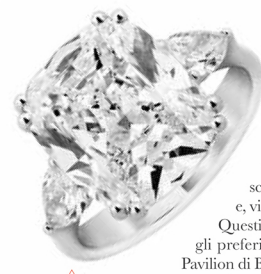
Chopard, David Morris o De Beers offrono sicuramente anelli di diamanti a goccia. Un po' più rari sono gli anelli di fidanzamento con diamanti taglio marquise, ma con un po' di perseveranza si può incappare in rarità come l'anello doppio marquise di Harry Winston o il pezzo esclusivo da 6,41ct. di David Morris. Se cercate una versione semplice e fine, Eternal Grace di Boucheron farà al caso vostro.

Passando alle scelte meno convenzionali, il **taglio princess** e il **taglio smeraldo rettangolare** sono i migliori sul mercato. Minimalisti e dalla forma pulita, sono molto trasparenti e mettono in evidenza qualsiasi inclusione della pietra. Pertanto è bene mirare a una qualità e a un colore superiore quando si pensa a un taglio smeraldo o princess. Queste due forme geometriche spiccano tra tutte, attirando l'attenzione per la loro forma geometrica. L'ultima collezione di Buccellati, Romanza, e gli ultimi anelli di Chopard includono molti tagli smeraldo. Anche Entice di Hong Kong ha un ampio assortimento di anelli con diamanti dai tagli fantasia, in particolare di taglio princess.

Altre due forme che di recente hanno avuto un riscontro positivo sono il **taglio cuscinio** e il **taglio Asscher**, simile al taglio princess ma con angoli cianfrinati. Dalle stelle di Hollywood a famosi industriali e donne dell'alta società, tutti sembrano presi da queste forme. Le donne con un lato più morbido preferiranno il taglio cuscinio, mentre il taglio Asscher sarà per



Rings from Buccellati's Romanza collection



▲ Cushion shaped diamond ring with pear shape diamond shoulders by Gems Pavilion. Anello con diamante a cuscinio e con spallette di diamanti a goccia di Gems Pavilion.

▼ A heart shaped diamond ring by Gems Pavilion with an emerald cut band.

Anello con diamante a cuore di Gems Pavilion con fascia a taglio smeraldo.

▲ White gold ring with diamond two 5 carat plus emerald cut diamonds, baguette-cut diamonds and brilliant cuts by Chopard. Anello Chopard in oro bianco con due diamanti da 5 carati e con diamanti taglio smeraldo, taglio baguette e taglio brillante.

coloro che mostrano una predilezione per le forme pulite. Una pietra centrale importante con un contorno scintillante di diamanti rotondi e, via, splendide per tutta una vita! Questi due non solo sono i nostri tagli preferiti, ma anche quelli di Gems Pavilion di Bangkok, che offrono una serie di anelli con tagli a cuscinio o Asscher in ogni forma e dimensione. L'anello taglio a cuscinio di David Morris con griffe a cuore vi conquisterà senza ombra di dubbio.

L'anello di fidanzamento è il simbolo dell'amore e cosa c'è di meglio se non un diamante a forma di cuore per esprimere il proprio amore. Simile al taglio a goccia ma con uno spacco in alto, la simmetria e le proporzioni necessarie per il diamante a cuore lo rendono un taglio molto complesso. La complessità del taglio a cuore e lo scarto di residui di diamante grezzo, se confrontato con altri tagli, implica dei prezzi maggiorati. Gli anelli dell'amore di Chopard sono tra gli anelli a cuore più ambiti poiché trasmettono passione e maestria. Tiffany e Gems Pavilion sono altri nomi di spicco che offrono diamanti a cuore.

Con una gamma così ampia di solitari, ogni futura sposa si sentirà immancabilmente confusa. Ma esiste una soluzione per questo dilemma: la propria individualità. Scegliete sempre l'anello che vorreste portare per il resto della vostra vita e siate orgogliose. Se avete intenzione di comprare qualcosa a sorpresa per la sposa, tenete presente ciò che ella ama e non ama e troverete la risposta.



Anelli della collezione Romanza di Buccellati.